



Details zu deinem
zukünftigen
Zuhause

Die wichtigsten Fakten im Überblick

- 3 × 2½ - Zimmer - Wohnungen
- 6 × 3½ - Zimmer - Wohnungen
- 6 × 4½ - Zimmer - Wohnungen
- 3 × 5½ - Zimmer - Wohnungen
- 2 × 4½ - Zimmer - Attikawohnungen
- 2 × 5½ - Zimmer - Attikawohnungen

Die Gebäude werden in Massivbauweise erstellt. Grosszügige Fensterflächen, hochwertige Materialien und eine funktionale Raumplanung sorgen für lichtdurchflutete Wohnbereiche und ein behagliches Wohlfühlambiente.

Nachhaltig & energieeffizient

Eine moderne Grundwasser-Wärmepumpe mit Kühlfunktion, die Kombination mit Photovoltaikanlage und die energieoptimierte Fussbodenheizung erfüllen hohe ökologische Ansprüche und senken gleichzeitig den Energieverbrauch.

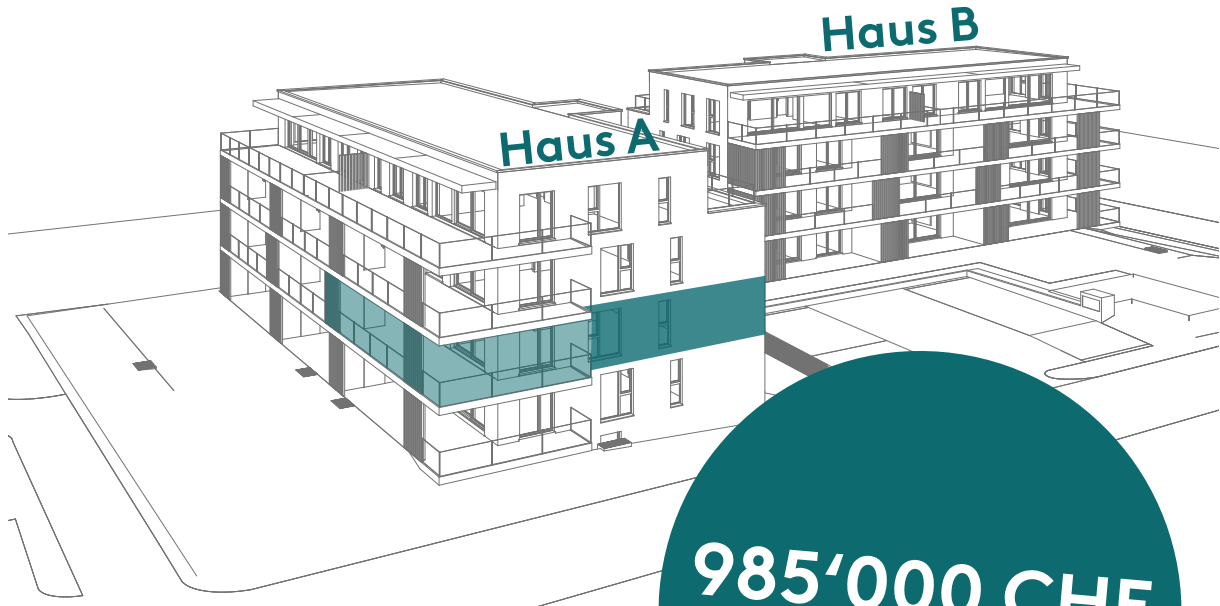
Komfort von A bis Z

Alle Wohnungen sind mit Lift erschlossen, verfügen über eigene Kellerabteile sowie praktische Hauswirtschaftsräume.

Die Attikawohnungen geniessen besonders grosszügige Aussenflächen und maximale Privatsphäre.



Wohnung A6



985'000 CHF
 + 2 Tiefgaragenplätze
 à je 35'000 CHF

1. Obergeschoss

4½ - Zimmer - Wohnung

Wohnfläche (BWF)	138 m ²
Eck-Balkon	55 m ²
Zugehörige Tiefgaragenplätze	2 Stk.



Visualisierung dient als Beispiel und bildet je nach dem einen anderen Wohnungstyp ab.

by Studio LYMA



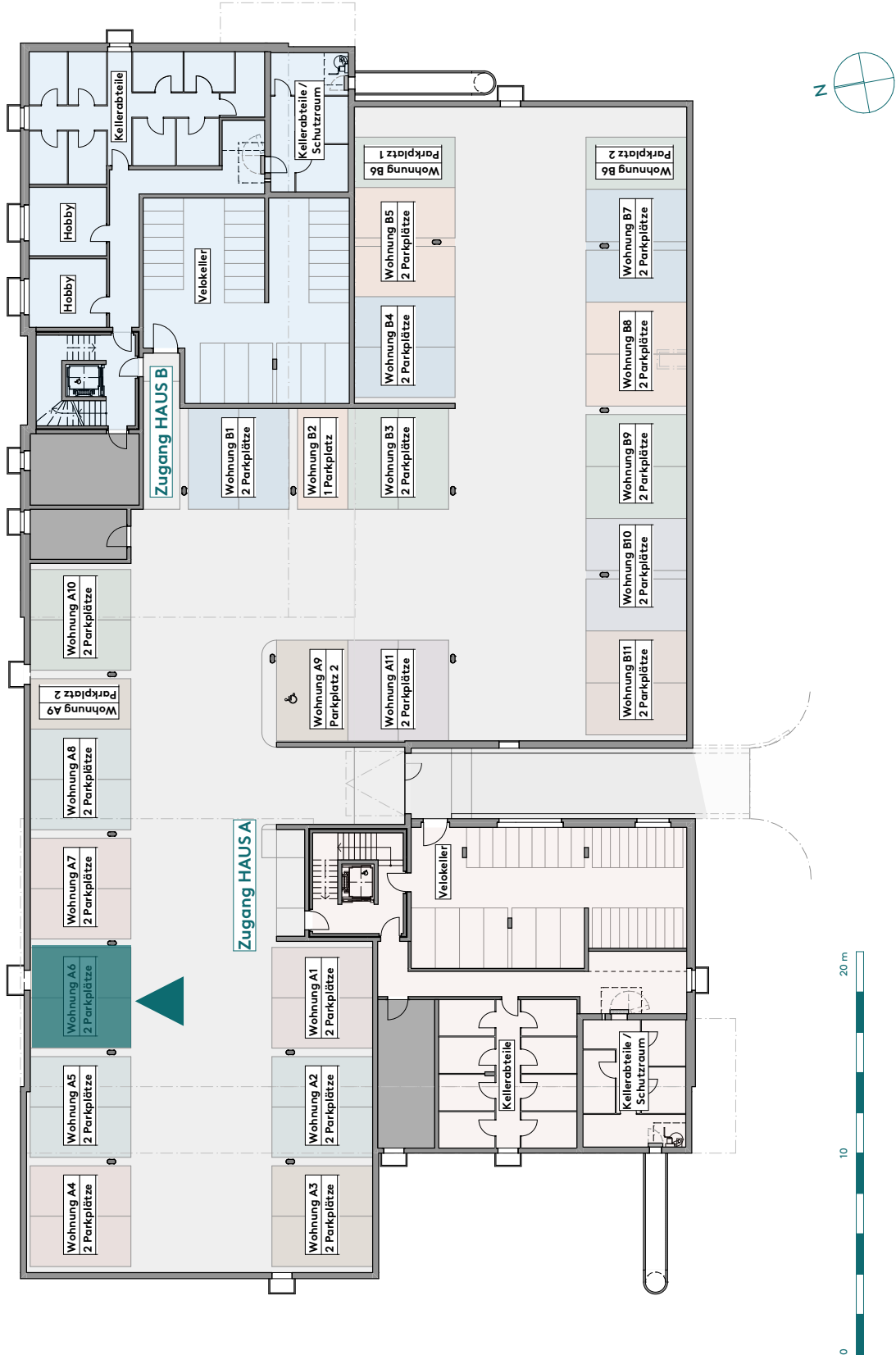
Grundriss



Übersicht 1. Obergeschoss



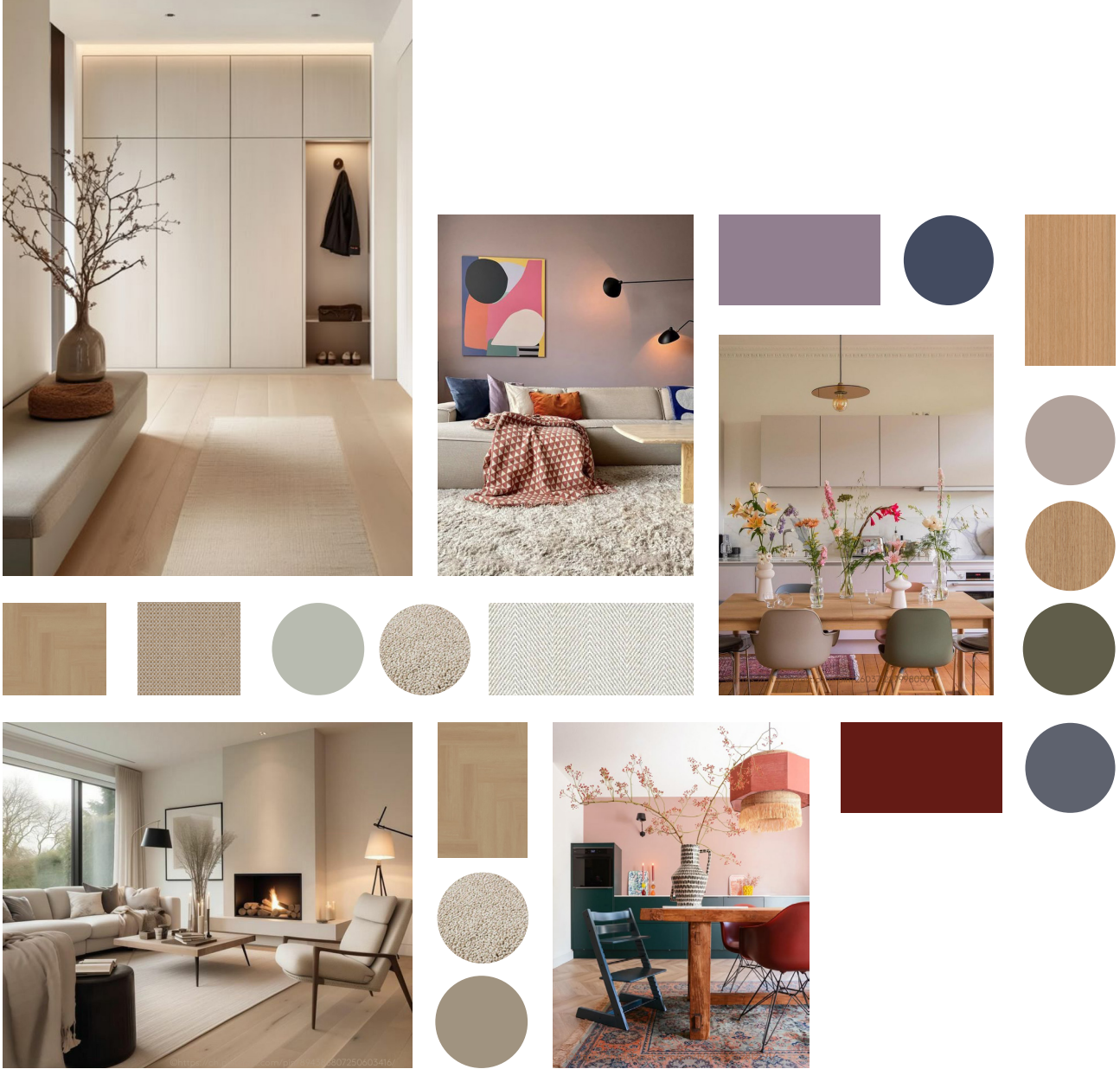
Tiefgarage



Mehr als nur vier Wände

Deine Wohnung soll mehr sein als nur vier Wände. Materialien prägen die Wirkung eines Raumes entscheidend und beeinflussen Atmosphäre, Funktion und Wohngefühl. Farben, Oberflächen und Akzente werden bewusst eingesetzt und auf den jeweiligen Stil abgestimmt. Auch vorhandene Möbel werden sinnvoll integriert. Wir unterstützen dich dabei, aus einer grossen Vielfalt an Materialien die passenden Lösungen auszuwählen – für ein stimmiges Gesamtbild und ein zeitloses Zuhause. Mit unserem Zusatzangebot erhältst du die Möglichkeit, gezielt persönliche Akzente zu setzen und deinem neuen Zuhause den letzten Schliff zu verleihen.





Innenarchitektur und Innenausbau

Als Team aus Innenarchitekt:innen und Schreiner:innen arbeiten wir von der ersten Idee bis zur Umsetzung Hand in Hand. So verbinden wir gestalterische Kompetenz mit handwerklicher Präzision – und setzen kreative, passgenaue Lösungen um, die exakt auf deine Wünsche und Bedürfnisse abgestimmt sind. Unsere Leistungspalette der hauseigenen Schreinerei deckt dabei den kompletten Innenausbau ab, von der Deckenverkleidung über Küche, Schränke, Türen bis zum Bodenbelag.

Gemeinsam machen wir dein neues Zuhause zu einem Ort, der deine Handschrift trägt und in dem du dich dauerhaft wohlfühlst. Sprich uns gerne an – wir freuen uns darauf, deine Ideen zu verwirklichen.

Du entscheidest, in welchem Umfang du begleitet werden möchtest – von ersten Impulsen bis zur vollständigen Umsetzung deines individuellen Innenraumkonzepts.



Offen für dein Anliegen

Du interessierst dich für das Projekt in Oberriet oder hast Fragen zu den Wohnungen? René begleitet dich persönlich und steht dir für Auskünfte und Beratung gerne zur Verfügung. Nimm direkt Kontakt auf – wir freuen uns auf das Gespräch.



René Baumgartner
Staatsstrasse 7
9437 Marbach

071 775 85 32
rene.baumgartner@kobeltag.ch

Alle Angaben in dieser Broschüre dienen der allgemeinen Information und erfolgen ohne Gewähr. Änderungen in Planung und Ausführung bleiben vorbehalten. Sämtliche Flächenangaben, Grundrisse und Beschreibungen verstehen sich als Richtwerte.

Die gezeigten Visualisierungen und Darstellungen dienen der Illustration und können in Ausführung, Materialisierung und Farbgebung vom realisierten Bauwerk abweichen.

Stand: 02.04.26



Kobelt

Staatsstrasse 7
9437 Marbach

071 775 85 85
info@kobeltag.ch

kobeltag.ch

Kobelt

Pilgerstrasse 1
5405 Baden-Dättwil

Offen für persönliche

Beratung:

Kontaktiere uns,
um einen Termin
zu vereinbaren.

