

**Kobelt** Haus

Offen für  
dein zukünftiges  
Zuhause



- 3** Dein neues Zuhause
- 4** Arbon am Bodensee
- 6** Lage
- 8** Visualisierung
- 12** Fakten im Überblick
- 16** Grundrisse
- 40** Kobelt AG
- 41** Dein Ansprechpartner

## Einfamilienhaus-Quartier «Bergli»

### Dein neues Zuhause in Arbon

In Arbon entsteht moderner Wohnraum mit klarer Architektur, hochwertigen Materialien und durchdachter Raumplanung. Grosszügige Grundrisse, helle Räume und ein zeitgemässes Energiekonzept schaffen ein Zuhause, das Komfort und Nachhaltigkeit vereint. Hier wohnen bedeutet, Lebensqualität am Bodensee zu geniessen – in einem Umfeld, das Ruhe, Nähe zur Natur und gute Erreichbarkeit verbindet.

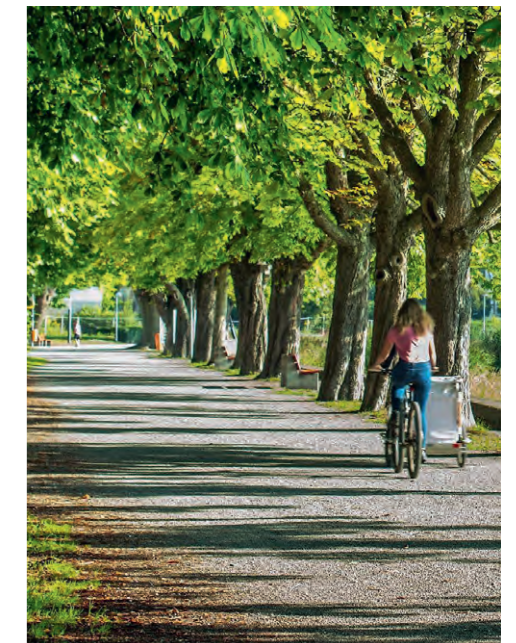


## Arbon am Bodensee

### Lebensqualität zwischen See, Stadt und Natur

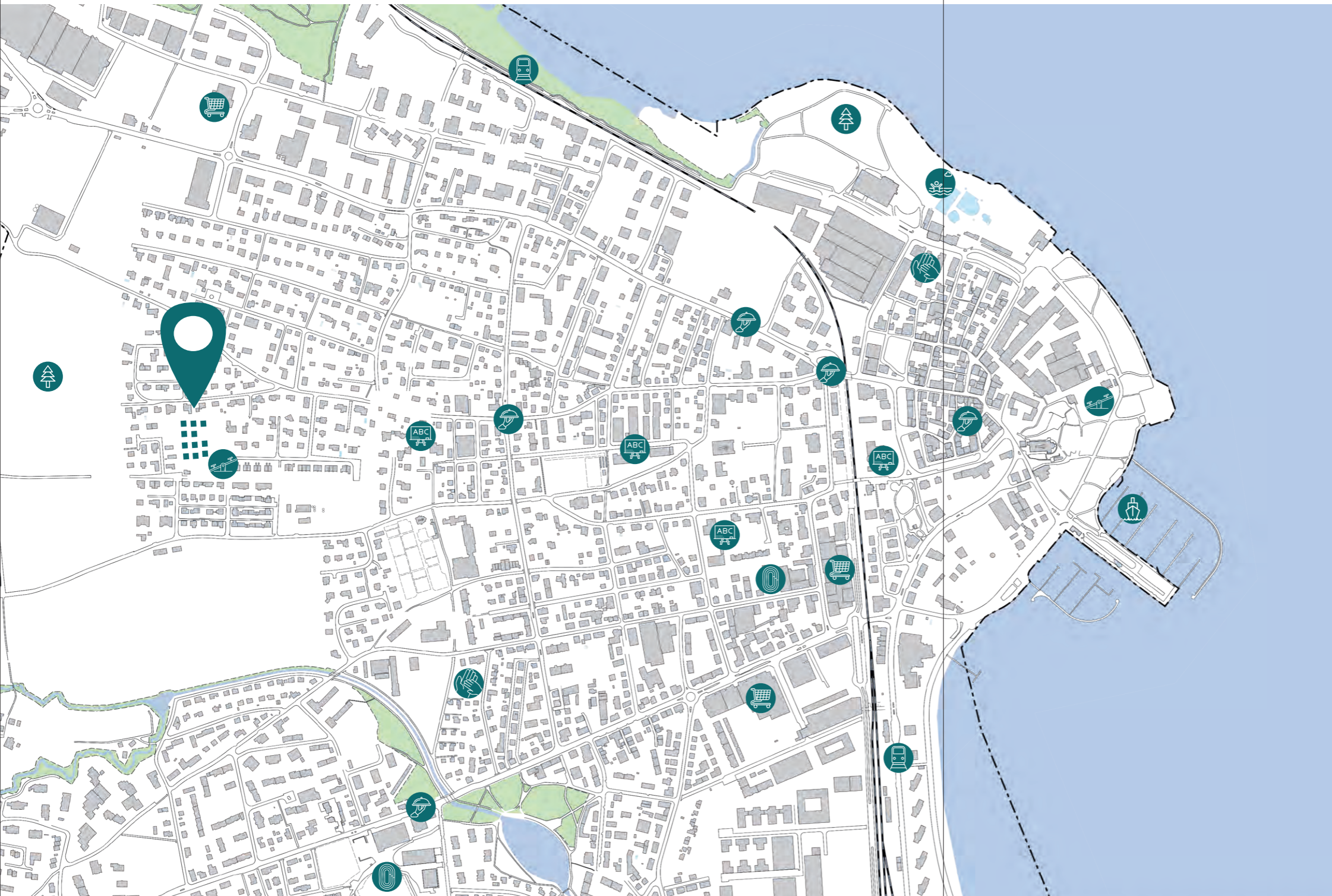
Arbon, die Stadt der weiten Horizonte, liegt am östlichen Ende des Kantons Thurgau, direkt am Bodenseeradweg. Bereits die Pfahlbauer hatten sich hier niedergelassen, weshalb Arbon seit 2011 zum UNESCO Weltkulturerbe gehört. Aber auch die jüngere Geschichte hat die ehemalige Industriestadt Arbon geprägt. Nachzusehen und zu lesen ist diese im Saurer Museum Arbon sowie im Historischen Museum im Schloss.

Arbon liegt direkt am Bodensee. Seine vielen Grünflächen und ein über drei Kilometer langer Seeuferweg laden Fussgänger, Radfahrer und Inline-Skater gleichermassen zum Flanieren und Verweilen ein. Zwei Bootshäfen, mit modernster Infrastruktur und ein breites Angebot an Kulturangeboten, spannenden Events und interessanter Gastronomie runden das Angebot ab.



Bilder: © Gemeinde Arbon





\*Auflistung nicht abschliessend

## Wohnen in Arbon

Die Hofstrasse überzeugt durch ihre zentrale und zugleich naturnahe Lage. Einkaufsmöglichkeiten befinden sich in unmittelbarer Nähe, ebenso Schulen und Kinderbetreuungseinrichtungen. Ärzte, Apotheken und weitere Gesundheitsangebote sind bequem erreichbar.

Der Bahnhof Arbon sowie das übergeordnete Strassennetz sorgen für eine ideale Verkehrsanbindung – ob in die Region, nach St. Gallen oder Zürich.

Der Bodensee mit Hafen, Freibad und Uferpromenade liegt nur wenige Gehminuten entfernt und bietet ein attraktives Umfeld für Sport, Freizeit und Erholung. Ergänzt wird dies durch Restaurants, Kulturangebote und vielfältige Naherholungsgebiete.

-  Naherholung
-  Spielplatz
-  Hafen
-  Sport
-  Einkaufsmöglichkeiten
-  Restaurant
-  Bahnhof
-  Schule/KiGA
-  KiTa
-  Schwimmbad







## Die wichtigsten Fakten im Überblick

In Arbon entsteht ein einzigartiges Wohnquartier mit insgesamt 11 freistehenden Einfamilienhäusern. Die Häuser bieten 4.5, 5.5 und 6.5 Zimmer und schaffen damit Raum für unterschiedliche Bedürfnisse und Lebenssituationen.




Das Quartier ist autofrei gestaltet – der Grossteil der Häuser ist über eine gemeinsame Tiefgarage mit direktem Hauszugang erschlossen. Durch die klare Südausrichtung profitieren alle Häuser von lichtdurchfluteten Räumen und attraktiven Aussenbereichen.

Besonderes Augenmerk liegt auf ökologischer und nachhaltiger Bauweise. Geplant sind Einfamilienhäuser in Massivbauweise mit hinterlüfteten Holzfassaden. Die Flachdächer werden extensiv begrünt und leisten einen Beitrag zu Biodiversität und Klima. Grosse, hochwertige Fenster sorgen für viel Tageslicht, hohen Wohnkomfort und Energieeffizienz.

Die Wärmeerzeugung der Häuser erfolgt mit Luft/Wasser-Wärmepumpen für die Häuser 1–3 und mit einer gemeinsamen Sole/Wasser-Wärmepumpe, mit der Möglichkeit zur passiven Kühlung, für die Häuser 4 –11. Eine Photovoltaikanlage ermöglicht die Nutzung von Eigenstrom, direkt im Haus oder innerhalb des Quartiers. Der Anschluss für einen Batteriespeicher wird vorbereitet. Jede Einheit wird zudem für eine E-Ladestation vorbereitet – für eine flexible Nutzung des selbst produzierten Stroms.

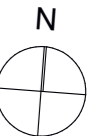
Auch die digitale Infrastruktur ist gesichert: Alle Häuser erhalten einen Glasfaseranschluss für schnelles Internet.

Hier entsteht mehr als nur ein Neubauquartier: Es ist ein Lebensraum, der Nachhaltigkeit, Komfort und Gemeinschaft auf einzigartige Weise verbindet. Durchdachte Architektur, ökologische Bauweise und zeitgemässe Ausstattung schaffen ein Zuhause, das den Ansprüchen von heute gerecht wird – und gleichzeitig die Bedürfnisse von morgen im Blick behält. Ein Ort, an dem man sich sofort wohlfühlt und langfristig Wurzeln schlagen kann.

	Anzahl Zimmer
	Wohnfläche m <sup>2</sup>
	Grundstückfläche m <sup>2</sup>







### Haus 1

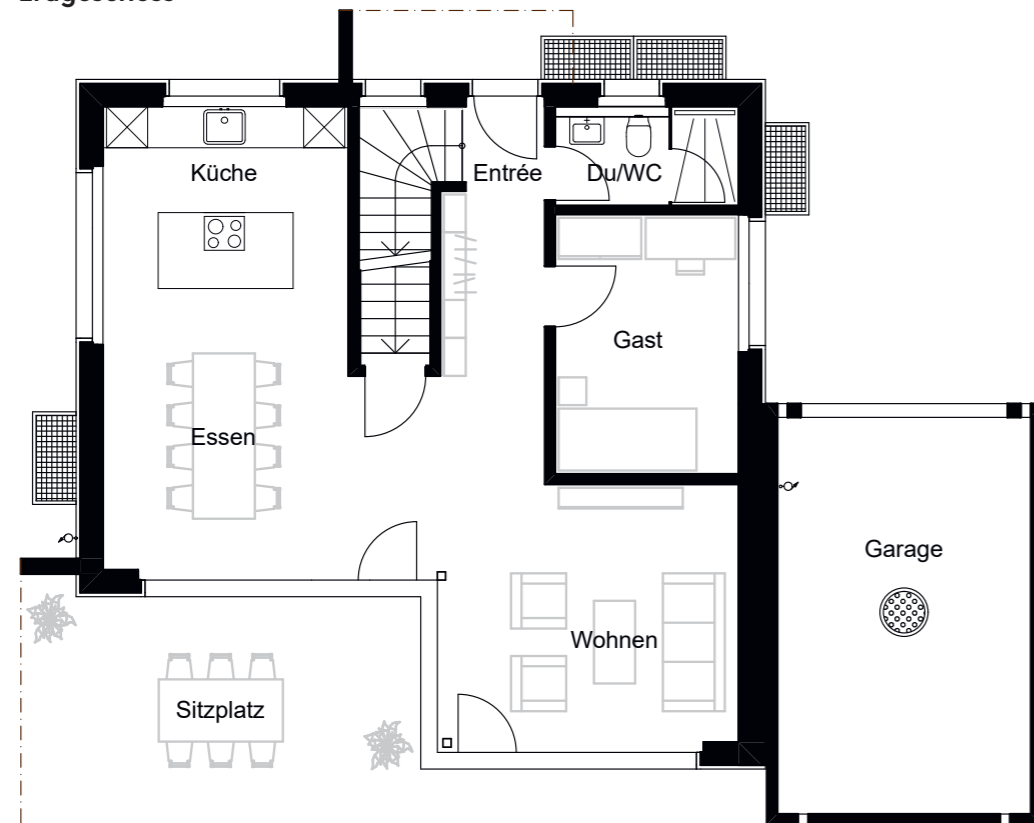
 5.5 Zimmer

 493 m<sup>2</sup> Grundstückfläche

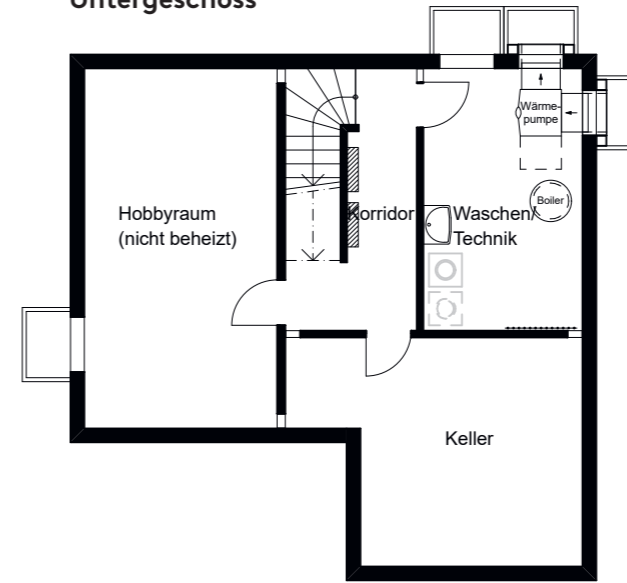
 141 m<sup>2</sup> Wohnfläche

EG		OG		UG	
Entrée	6 m <sup>2</sup>	Zimmer 1	16 m <sup>2</sup>	Korridor	7 m <sup>2</sup>
DU/WC	4 m <sup>2</sup>	Zimmer 2	16 m <sup>2</sup>	Hobbyraum	22 m <sup>2</sup>
Küche	9 m <sup>2</sup>	Schlafen	18 m <sup>2</sup>	Waschen / Technik	14 m <sup>2</sup>
Essen	14 m <sup>2</sup>	Büro	12 m <sup>2</sup>	Keller	19 m <sup>2</sup>
Wohnen	22 m <sup>2</sup>	Bad	14 m <sup>2</sup>		
Gast	10 m <sup>2</sup>				
Garage	21 m <sup>2</sup>				

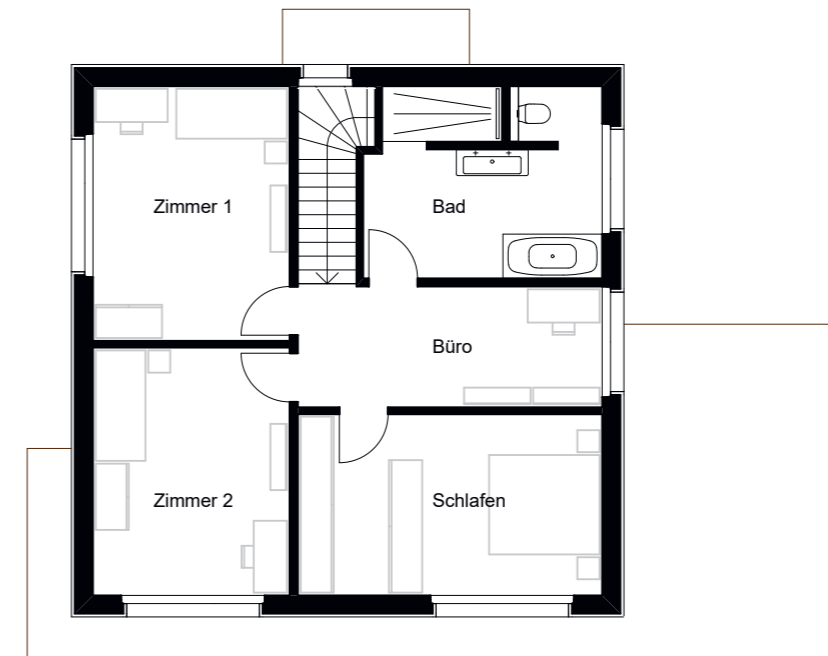
#### Erdgeschoss



#### Untergeschoss




#### Obergeschoss





## Haus 2

 5.5 Zimmer

 383 m<sup>2</sup> Grundstückfläche

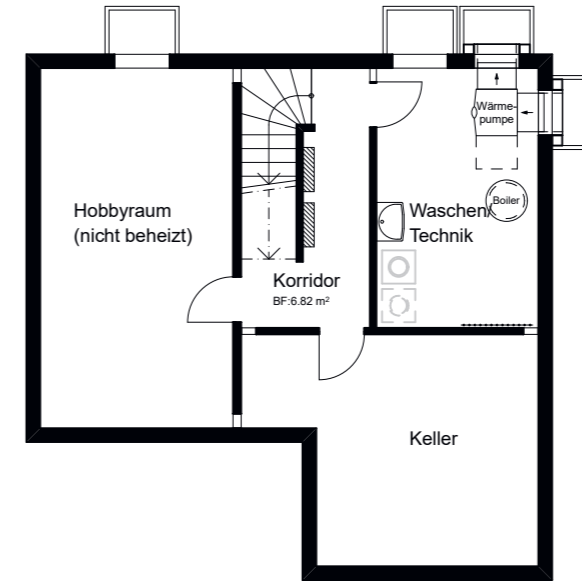
 141 m<sup>2</sup> Wohnfläche

EG		OG		UG	
Entrée	6 m <sup>2</sup>	Zimmer 1	16 m <sup>2</sup>	Korridor	7 m <sup>2</sup>
DU/WC	4 m <sup>2</sup>	Zimmer 2	16 m <sup>2</sup>	Hobbyraum	22 m <sup>2</sup>
Küche	9 m <sup>2</sup>	Schlafen	18 m <sup>2</sup>	Waschen / Technik	14 m <sup>2</sup>
Essen	14 m <sup>2</sup>	Büro	12 m <sup>2</sup>	Keller	19 m <sup>2</sup>
Wohnen	22 m <sup>2</sup>	Bad	14 m <sup>2</sup>		
Gast	10 m <sup>2</sup>				
Garage	21 m <sup>2</sup>				

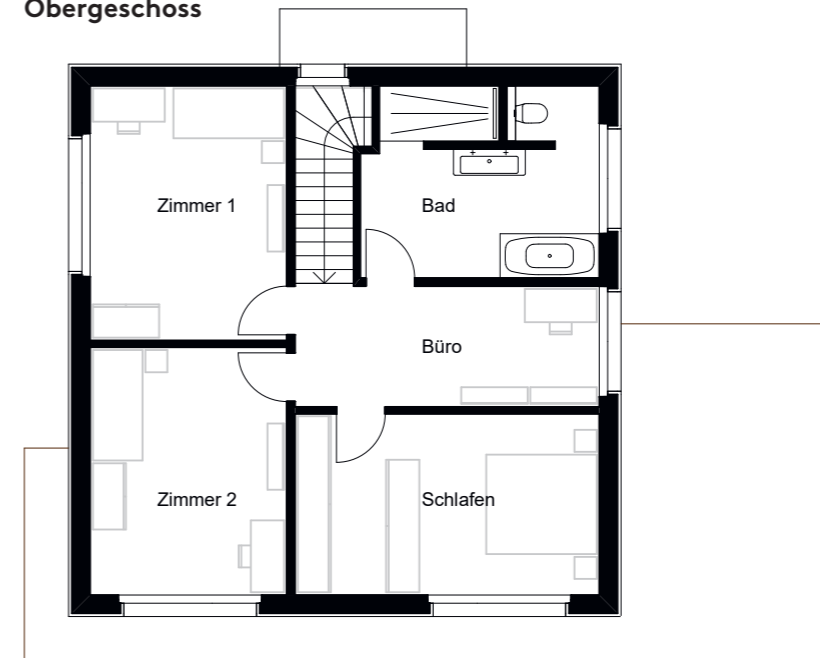
### Erdgeschoss



### Untergeschoss



### Obergeschoss





### Haus 3

 5.5 Zimmer

 539 m<sup>2</sup> Grundstückfläche

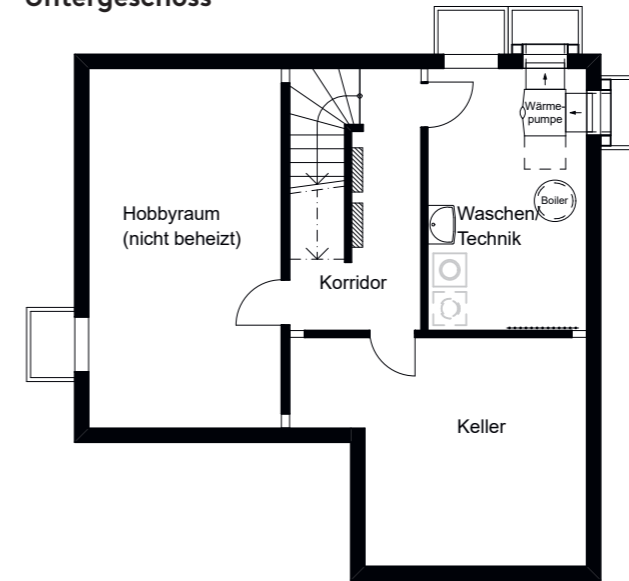
 141 m<sup>2</sup> Wohnfläche

EG		OG		UG	
Entrée	6 m <sup>2</sup>	Zimmer 1	16 m <sup>2</sup>	Korridor	7 m <sup>2</sup>
DU/WC	4 m <sup>2</sup>	Zimmer 2	16 m <sup>2</sup>	Hobbyraum	22 m <sup>2</sup>
Küche	9 m <sup>2</sup>	Schlafen	18 m <sup>2</sup>	Waschen / Technik	14 m <sup>2</sup>
Essen	14 m <sup>2</sup>	Büro	12 m <sup>2</sup>	Keller	19 m <sup>2</sup>
Wohnen	22 m <sup>2</sup>	Bad	14 m <sup>2</sup>		
Gast	10 m <sup>2</sup>				
Garage	21 m <sup>2</sup>				

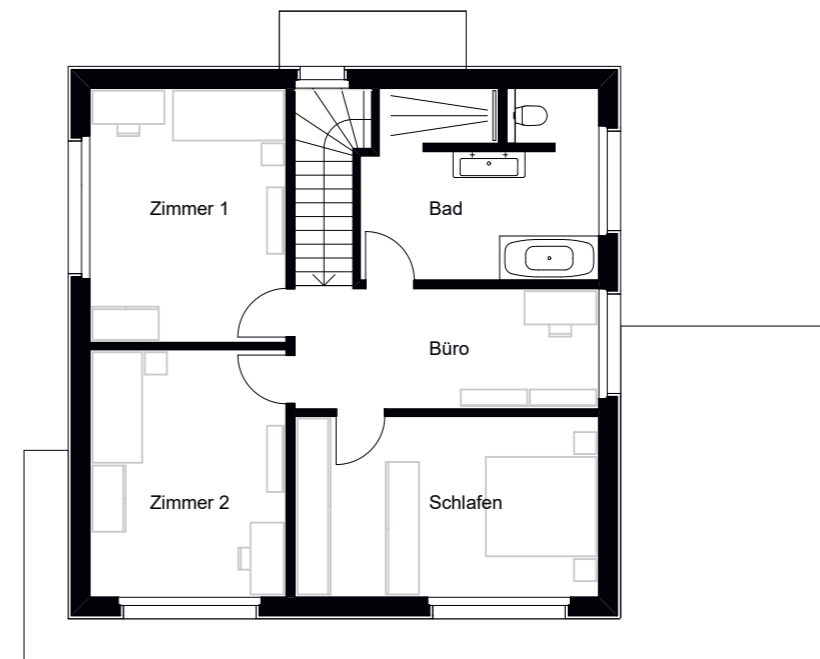
#### Erdgeschoss

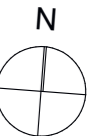


#### Untergeschoss




#### Obergeschoss





## Haus 4

 5.5 Zimmer

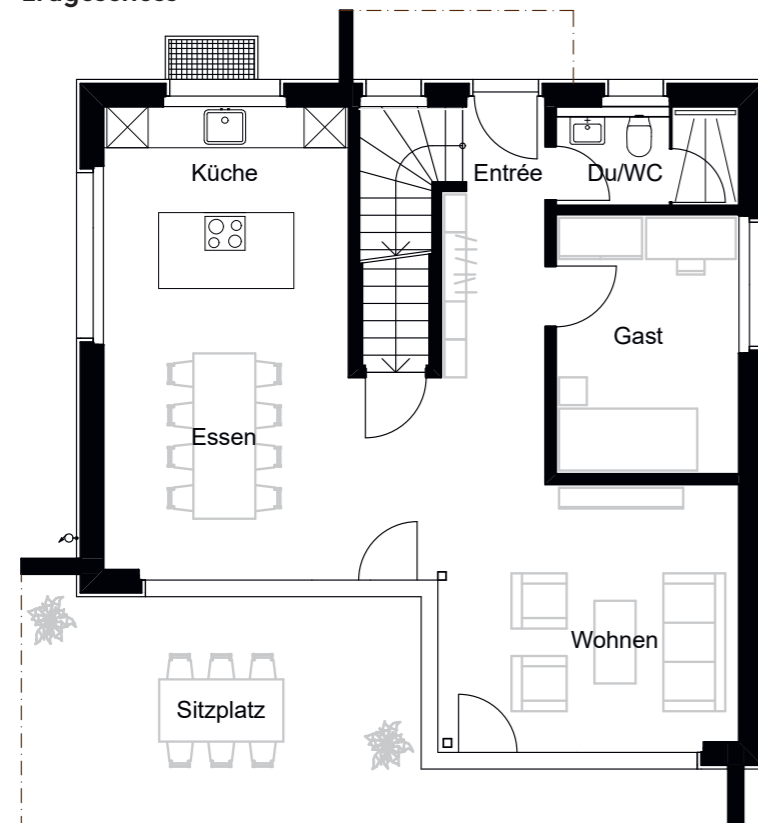
 360 m<sup>2</sup> Grundstückfläche

 141 m<sup>2</sup> Wohnfläche

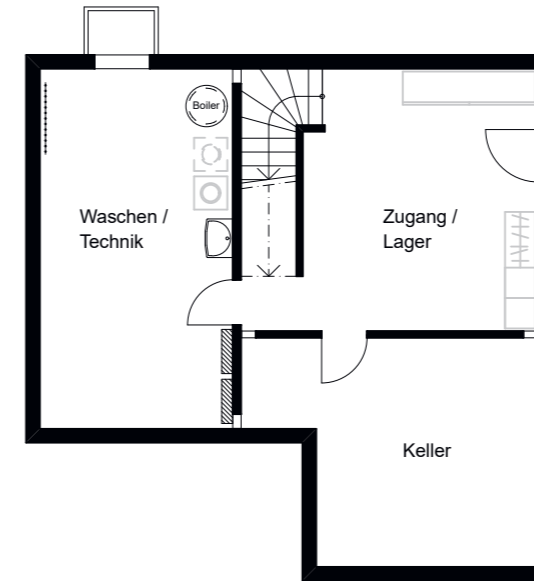
EG		OG		UG	
Entrée	6 m <sup>2</sup>	Zimmer 1	16 m <sup>2</sup>	Waschen / Technik	22 m <sup>2</sup>
DU/WC	4 m <sup>2</sup>	Zimmer 2	16 m <sup>2</sup>	Zugang / Lager	21 m <sup>2</sup>
Küche	9 m <sup>2</sup>	Schlafen	18 m <sup>2</sup>	Keller	19 m <sup>2</sup>
Essen	14 m <sup>2</sup>	Büro	12 m <sup>2</sup>		
Wohnen	22 m <sup>2</sup>	Bad	14 m <sup>2</sup>		
Gast	10 m <sup>2</sup>				

*Diesem Haus stehen drei Tiefgaragenplätze zur Verfügung*

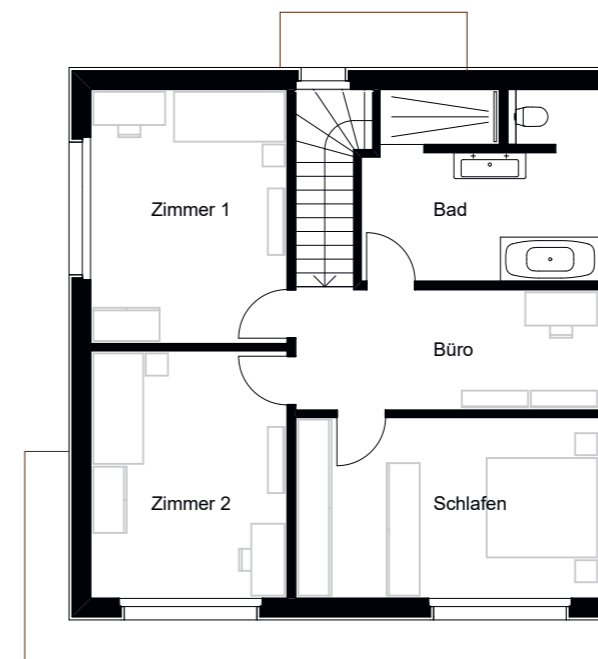
### Erdgeschoss



### Untergeschoss




### Obergeschoss





## Haus 5

 6.5 Zimmer

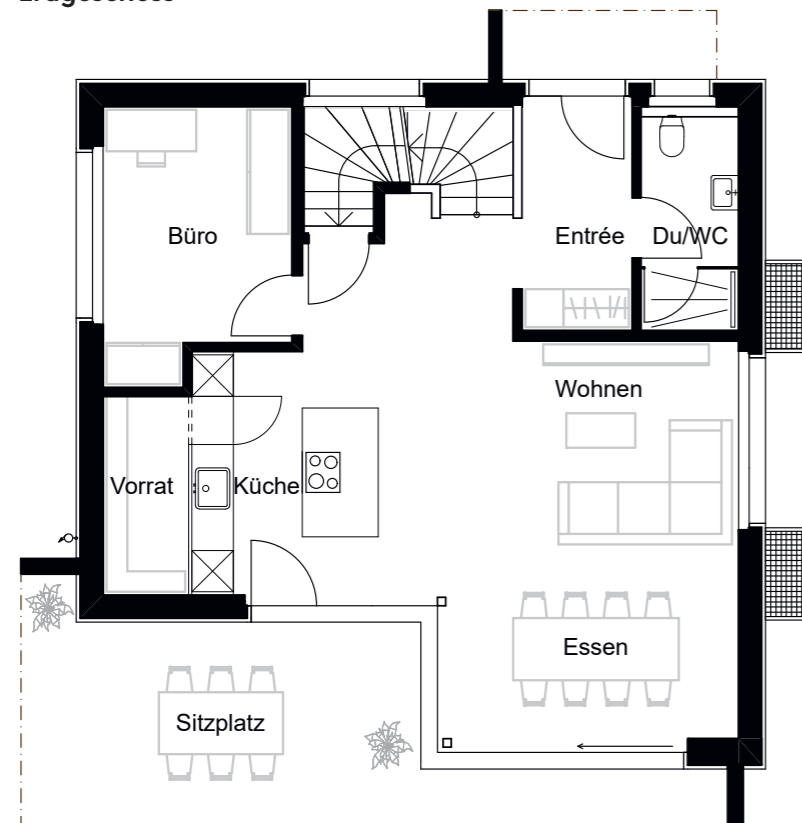
 354 m<sup>2</sup> Grundstückfläche

 143 m<sup>2</sup> Wohnfläche

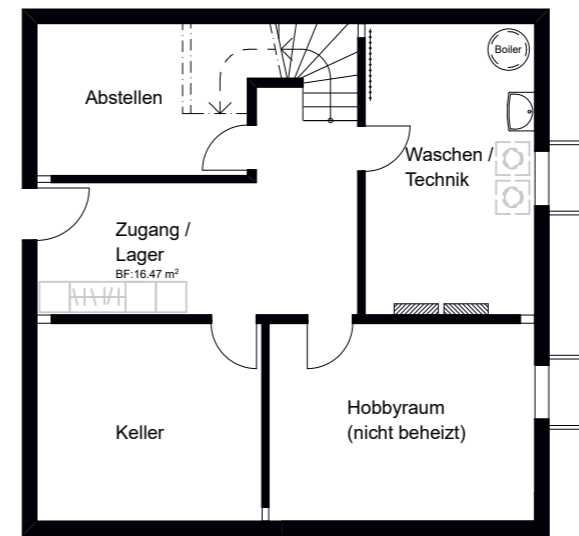
EG		OG		UG	
Entrée	8 m <sup>2</sup>	Korridor	8 m <sup>2</sup>	Abstellen	10 m <sup>2</sup>
DU/WC	5 m <sup>2</sup>	Zimmer 1	13 m <sup>2</sup>	Zugang / Lager	16 m <sup>2</sup>
Küche	11 m <sup>2</sup>	Zimmer 2	14 m <sup>2</sup>	Keller	14 m <sup>2</sup>
Vorrat	4 m <sup>2</sup>	Zimmer 3	13 m <sup>2</sup>	Hobbyraum	17 m <sup>2</sup>
Essen	13 m <sup>2</sup>	Schlafen	16 m <sup>2</sup>	Waschen / Technik	16 m <sup>2</sup>
Wohnen	17 m <sup>2</sup>	Bad	11 m <sup>2</sup>		
Büro	10 m <sup>2</sup>				

*Diesem Haus stehen drei Tiefgaragenplätze zur Verfügung*

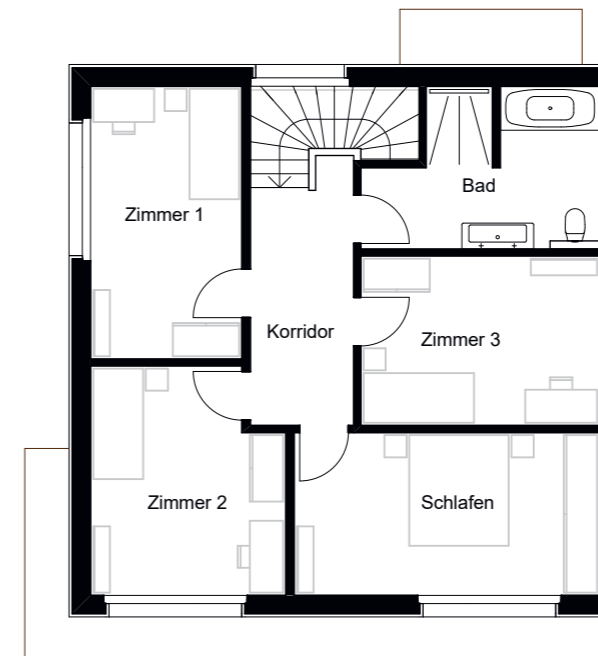
### Erdgeschoss

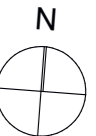


### Untergeschoss



### Obergeschoss





## Haus 6

 4.5 Zimmer

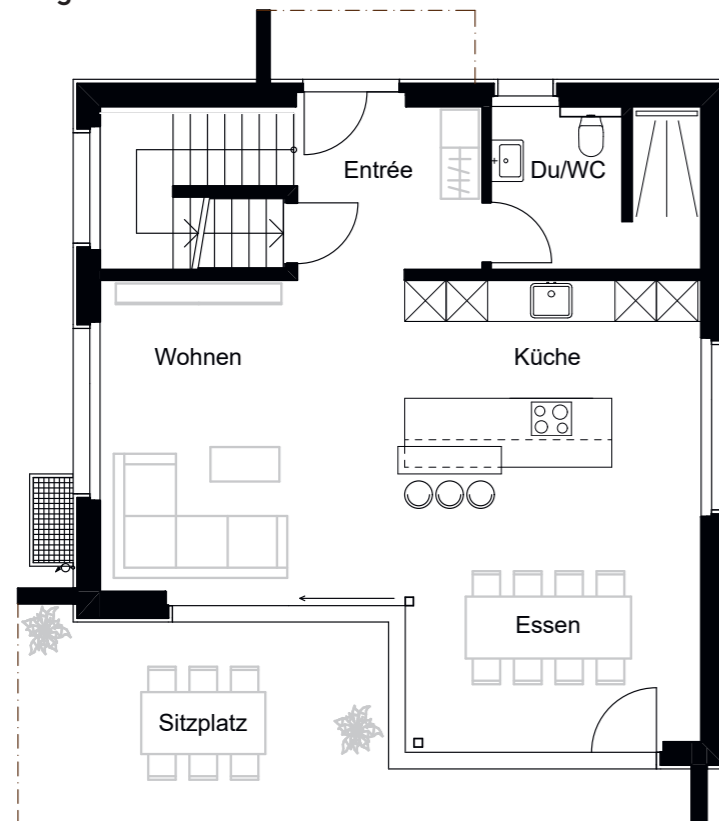
 354 m<sup>2</sup> Grundstückfläche

 132 m<sup>2</sup> Wohnfläche

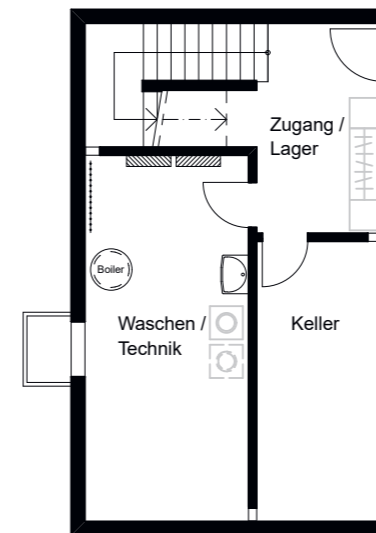
EG		OG		UG	
Entrée	7 m <sup>2</sup>	Korridor	8 m <sup>2</sup>	Zugang / Lager	8 m <sup>2</sup>
DU/WC	7 m <sup>2</sup>	Zimmer 1	16 m <sup>2</sup>	Waschen / Technik	19 m <sup>2</sup>
Küche	15 m <sup>2</sup>	Zimmer 2	16 m <sup>2</sup>	Keller	12 m <sup>2</sup>
Essen	13 m <sup>2</sup>	Schlafen	19 m <sup>2</sup>		
Wohnen	20 m <sup>2</sup>	Bad	11 m <sup>2</sup>		

*Diesem Haus stehen drei Tiefgaragenplätze zur Verfügung*

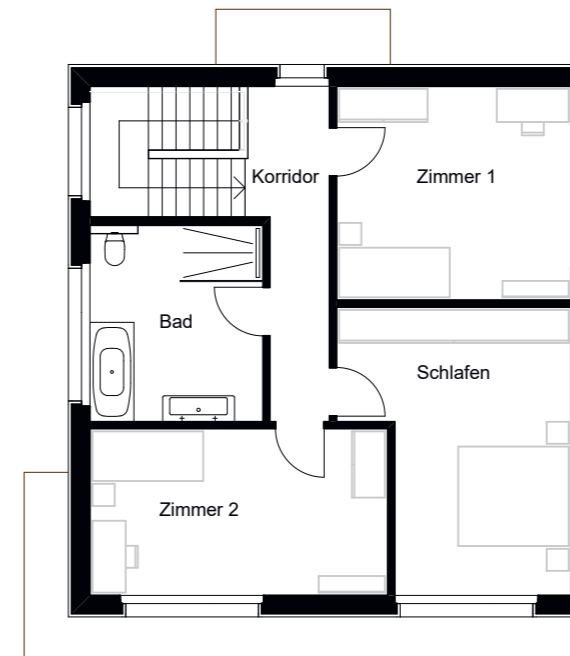
### Erdgeschoss

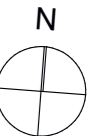


### Untergeschoss



### Obergeschoss





## Haus 7

 4.5 Zimmer

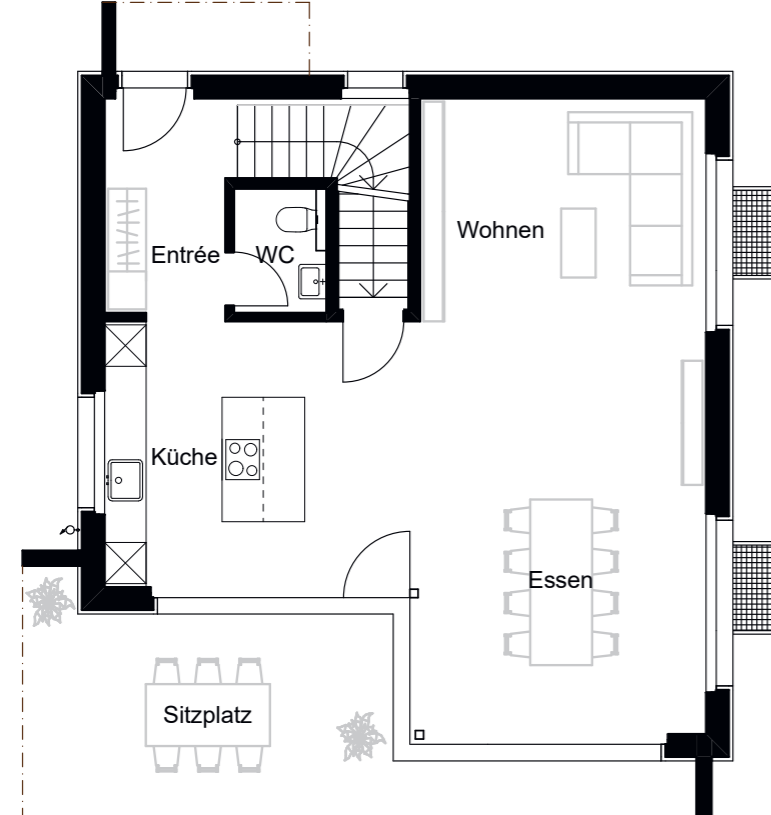
 352 m<sup>2</sup> Grundstückfläche

 136 m<sup>2</sup> Wohnfläche

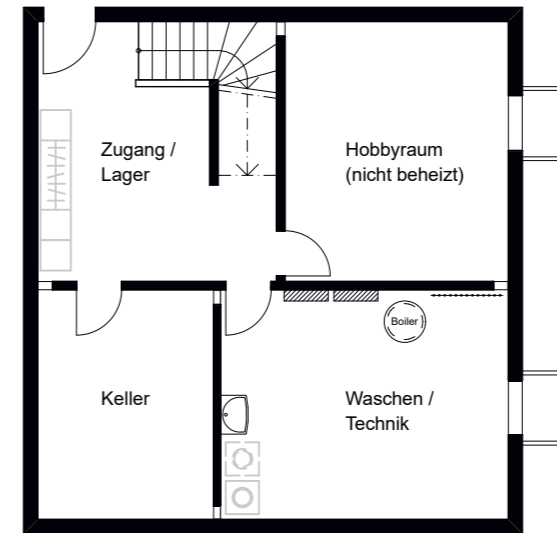
EG		OG		UG	
Entrée	6 m <sup>2</sup>	Korridor	4 m <sup>2</sup>	Zugang / Lager	15 m <sup>2</sup>
WC	2 m <sup>2</sup>	Zimmer 1	18 m <sup>2</sup>	Hobbyraum	19 m <sup>2</sup>
Küche	17 m <sup>2</sup>	Zimmer 2	18 m <sup>2</sup>	Waschen / Technik	22 m <sup>2</sup>
Essen	16 m <sup>2</sup>	Schlafen	19 m <sup>2</sup>	Keller	13 m <sup>2</sup>
Wohnen	22 m <sup>2</sup>	Bad	14 m <sup>2</sup>		

*Diesem Haus stehen drei Tiefgaragenplätze zur Verfügung*

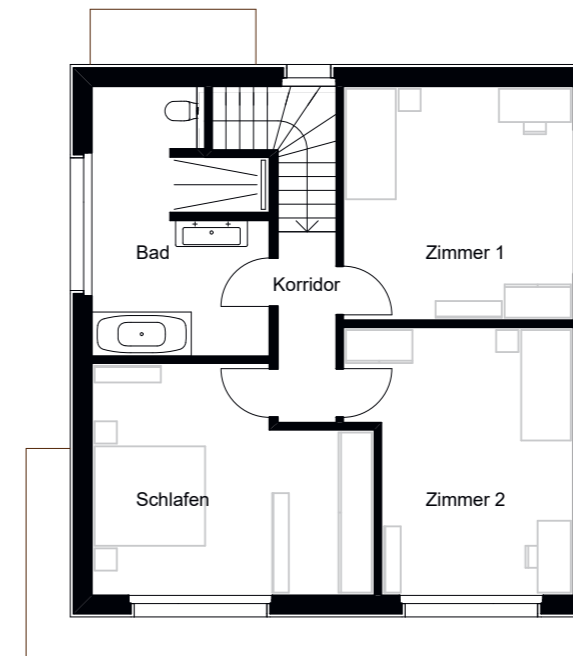
### Erdgeschoss



### Untergeschoss



### Obergeschoss



## Haus 8

 5.5 Zimmer

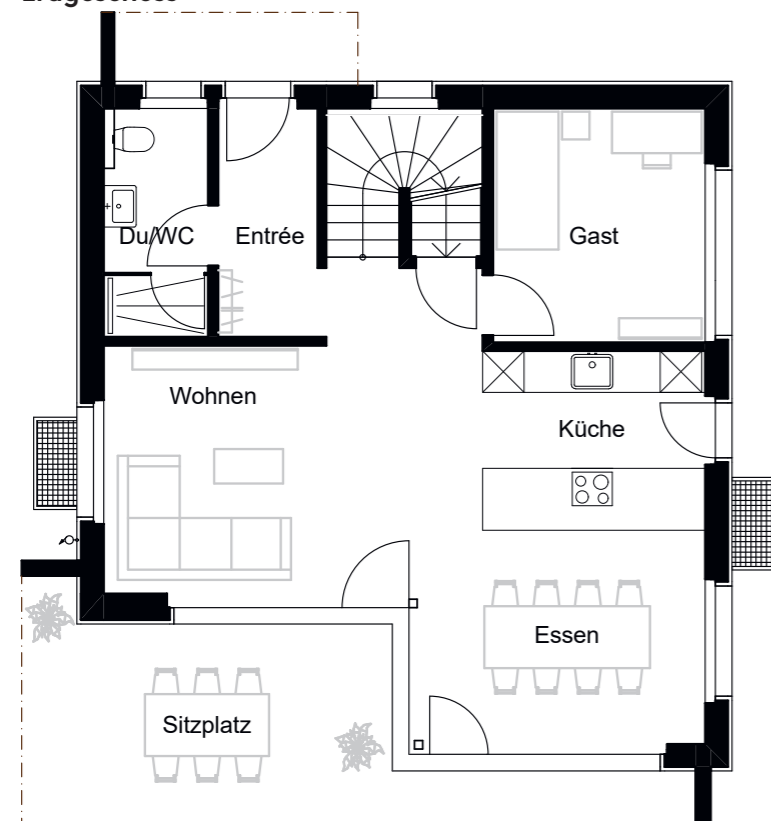
 299 m<sup>2</sup> Grundstückfläche

 134 m<sup>2</sup> Wohnfläche

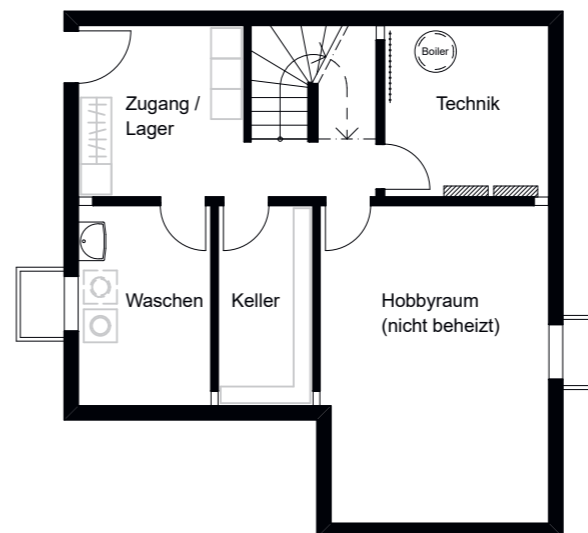
EG		OG		UG	
Entrée	7 m <sup>2</sup>	Korridor	8 m <sup>2</sup>	Zugang / Lager	12 m <sup>2</sup>
DU/WC	5 m <sup>2</sup>	Zimmer 1	16 m <sup>2</sup>	Waschen	9 m <sup>2</sup>
Wohnen	17 m <sup>2</sup>	Zimmer 2	16 m <sup>2</sup>	Keller	6 m <sup>2</sup>
Küche	11 m <sup>2</sup>	Schlafen	19 m <sup>2</sup>	Hobbyraum	23 m <sup>2</sup>
Essen	13 m <sup>2</sup>	Bad	12 m <sup>2</sup>	Technik	9 m <sup>2</sup>
Gast	10 m <sup>2</sup>				

*Diesem Haus stehen drei Tiefgaragenplätze zur Verfügung*

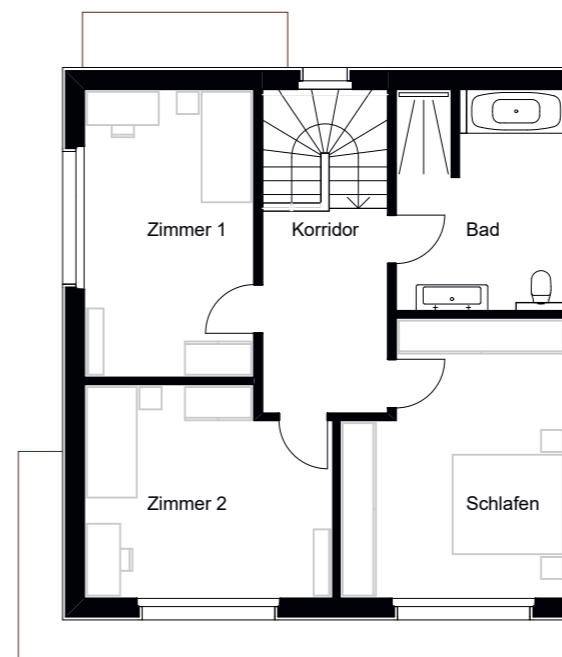
### Erdgeschoss

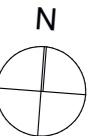


### Untergeschoss



### Obergeschoss





## Haus 9

 4.5 Zimmer

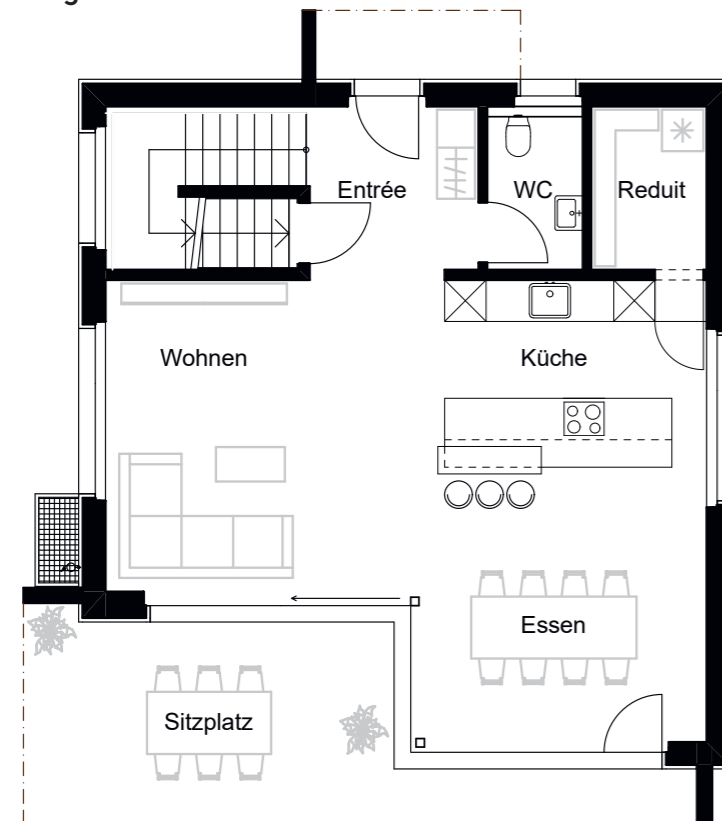
 363 m<sup>2</sup> Grundstückfläche

 130 m<sup>2</sup> Wohnfläche

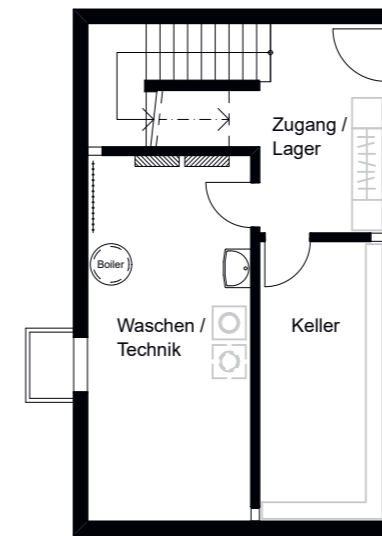
EG		OG		UG	
Entrée	6 m <sup>2</sup>	Korridor	7 m <sup>2</sup>	Zugang / Lager	8 m <sup>2</sup>
WC	3 m <sup>2</sup>	Bad	10 m <sup>2</sup>	Waschen / Technik	19 m <sup>2</sup>
Küche	15 m <sup>2</sup>	DU/WC	5 m <sup>2</sup>	Keller	12 m <sup>2</sup>
Essen	13 m <sup>2</sup>	Zimmer 1	15 m <sup>2</sup>		
Wohnen	20 m <sup>2</sup>	Zimmer 2	16 m <sup>2</sup>		
Reduit	4 m <sup>2</sup>	Schlafen	16 m <sup>2</sup>		

*Diesem Haus stehen drei Tiefgaragenplätze zur Verfügung*

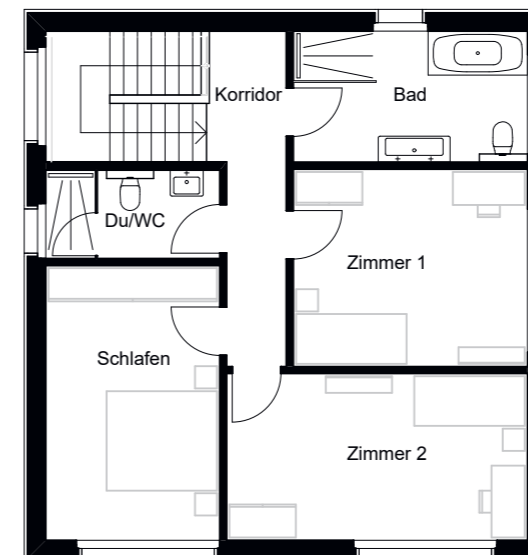
### Erdgeschoss



### Untergeschoss



### Obergeschoss





## Haus 10

 4.5 Zimmer

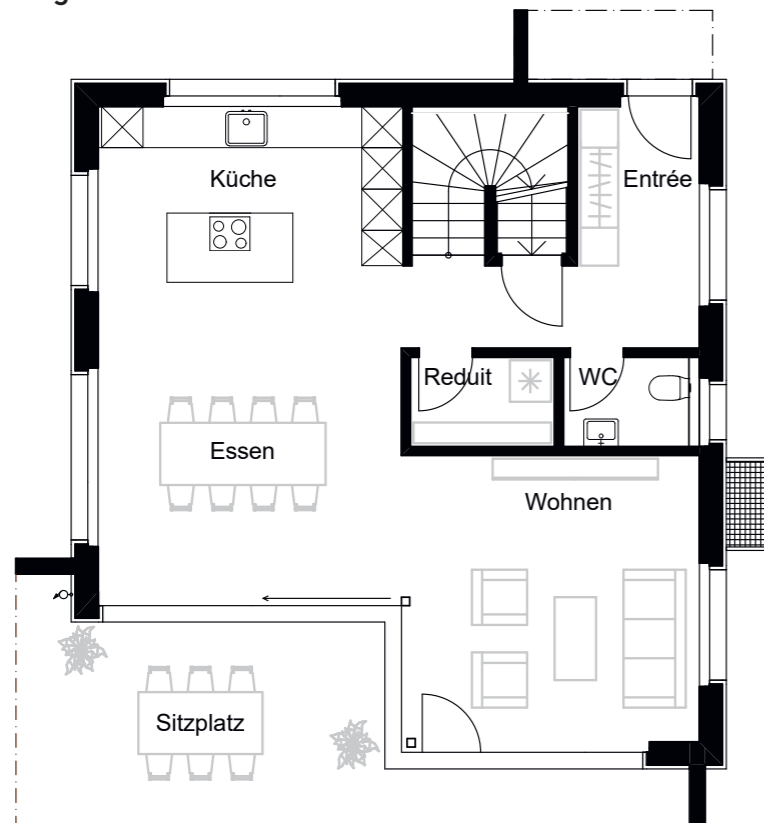
 378 m<sup>2</sup> Grundstückfläche

 135 m<sup>2</sup> Wohnfläche

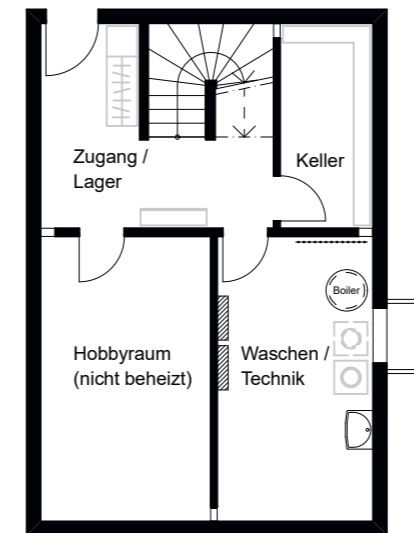
EG		OG		UG	
Entrée	9 m <sup>2</sup>	Korridor	6 m <sup>2</sup>	Zugang / Lager	10 m <sup>2</sup>
WC	3 m <sup>2</sup>	Zimmer 1	15 m <sup>2</sup>	Hobbyraum	16 m <sup>2</sup>
Reduit	3 m <sup>2</sup>	Zimmer 2	15 m <sup>2</sup>	Waschen / Technik	14 m <sup>2</sup>
Küche	15 m <sup>2</sup>	DU/WC	6 m <sup>2</sup>	Keller	6 m <sup>2</sup>
Essen	15 m <sup>2</sup>	Schlafen	18 m <sup>2</sup>		
Wohnen	18 m <sup>2</sup>	Bad	12 m <sup>2</sup>		

*Diesem Haus stehen drei Tiefgaragenplätze zur Verfügung*

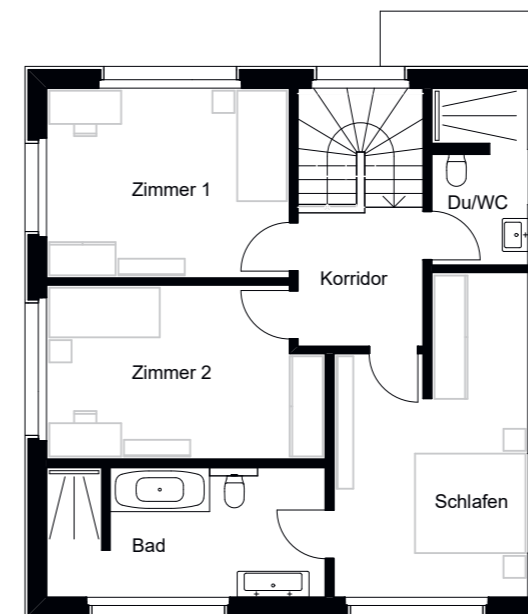
### Erdgeschoss



### Untergeschoss



### Obergeschoss



## Haus 11

 5.5 Zimmer

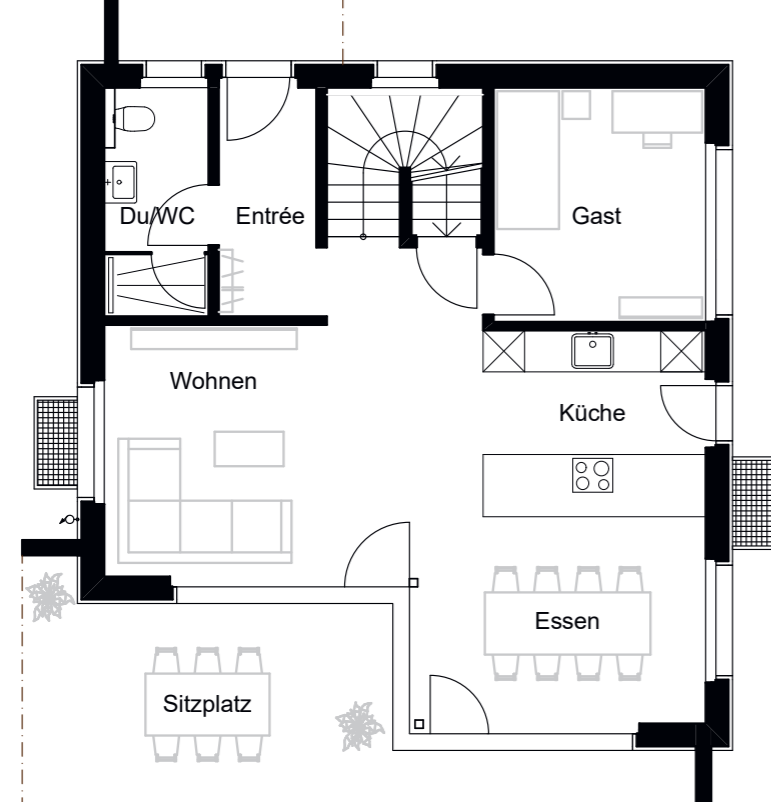
 380 m<sup>2</sup> Grundstückfläche

 133 m<sup>2</sup> Wohnfläche

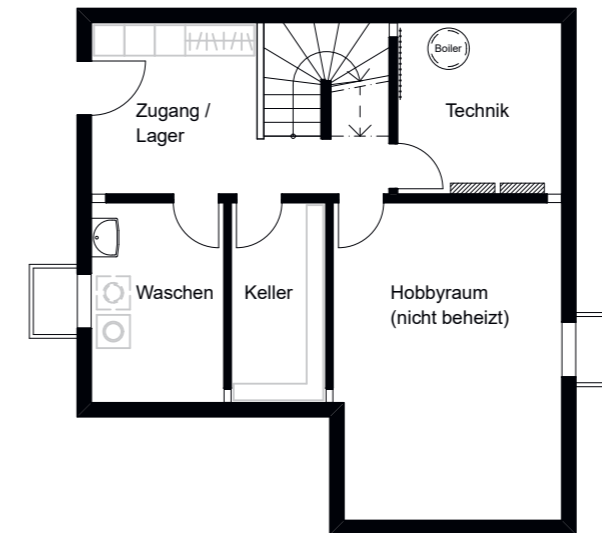
EG		OG		UG	
Entrée	7 m <sup>2</sup>	Korridor	8 m <sup>2</sup>	Zugang / Lager	12 m <sup>2</sup>
DU/WC	5 m <sup>2</sup>	Zimmer 1	16 m <sup>2</sup>	Waschen	9 m <sup>2</sup>
Küche	11 m <sup>2</sup>	Zimmer 2	16 m <sup>2</sup>	Keller	6 m <sup>2</sup>
Essen	12 m <sup>2</sup>	Schlafen	19 m <sup>2</sup>	Technik	9 m <sup>2</sup>
Wohnen	17 m <sup>2</sup>	Bad	12 m <sup>2</sup>	Hobbyraum	23 m <sup>2</sup>
Gast	10 m <sup>2</sup>				

*Diesem Haus stehen drei Tiefgaragenplätze zur Verfügung*

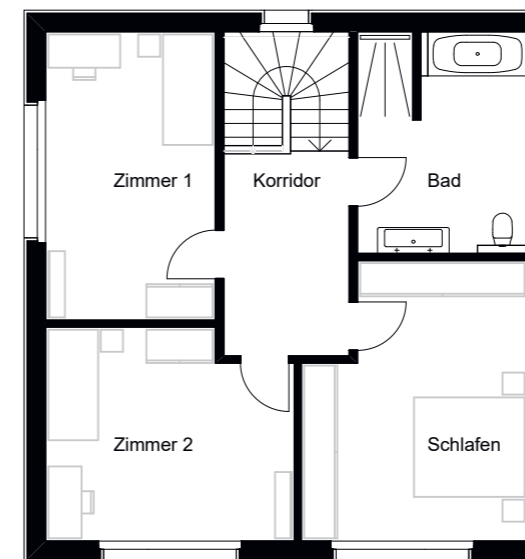
### Erdgeschoss



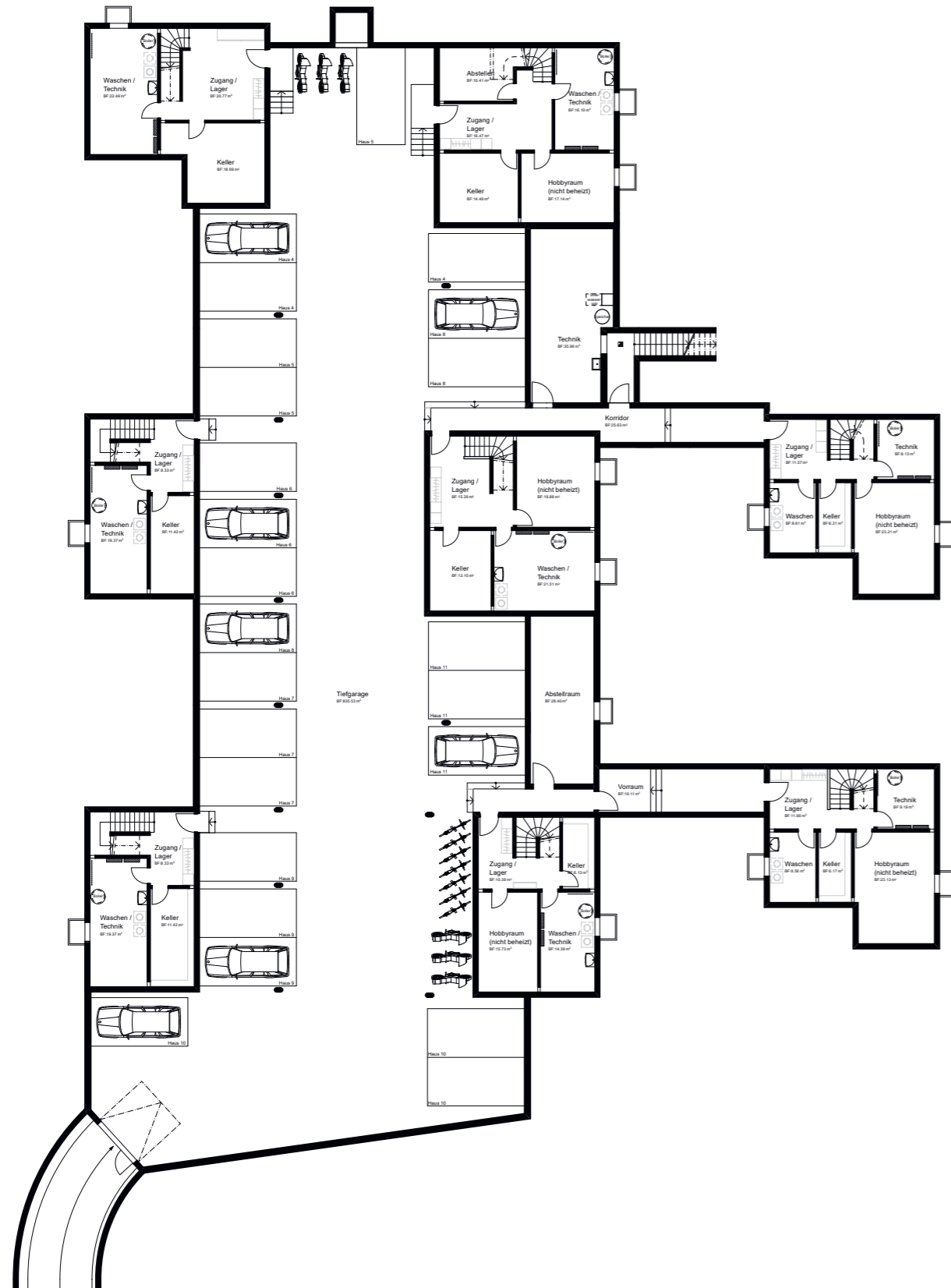
### Untergeschoss



### Obergeschoss



### Tiefgarage Häuser 4-11



### Referenzen im Hausbau



## Kobelt AG

Seit über 120 Jahren setzt sich die Kobelt AG zum Ziel, ihre Kunden mit höchster Qualität im Hausbau zu begleiten. So sind im Laufe der Jahre mehrere Sparten entstanden, um den Wünschen der Bauherrinnen und Bauherren auf höchstem Niveau gerecht zu werden. Die Firma Kobelthaus spezialisiert sich seit mehr als 60 Jahren auf den Hausbau in Massiv- und Holzbauweise, Kobeltholzbau überzeugt mit diversen Arbeiten an ihrer Liegenschaft mit dem nachhaltigen Baustoff Holz und Kobeltumbau weiss mit individuellen Lösungen für Umbauten, Erweiterungen und Renovationen – ebenfalls in Massiv- und Holzbauweise – zu überzeugen. Diese Komponenten machen die Kobelt AG zu einem führenden Bauunternehmen in der Schweiz.



**Kobelt**  
Offen für deinen Traum: QR-Code  
scannen und Kobelt entdecken.



## Offen für dein Anliegen

Du interessierst dich für das Projekt in Arbon oder hast Fragen zu Häusern? Michael begleitet dich persönlich und steht dir für Auskünfte und Beratung gerne zur Verfügung. Nimm direkt Kontakt auf – wir freuen uns auf das Gespräch.



**Michael Klocker**  
Staatsstrasse 7  
9437 Marbach

071 775 85 48  
michael.klocker@kobeltag.ch

*Alle Angaben in dieser Broschüre dienen der allgemeinen Information und erfolgen ohne Gewähr. Änderungen in Planung und Ausführung bleiben vorbehalten. Sämtliche Flächenangaben, Grundrisse und Beschreibungen verstehen sich als Richtwerte.*

*Die gezeigten Visualisierungen und Darstellungen dienen der Illustration und können in Ausführung, Materialisierung und Farbgebung vom realisierten Bauwerk abweichen.*



**Kobelt**

Staatsstrasse 7  
9437 Marbach

071 775 85 85  
info@kobeltag.ch

[kobeltag.ch](http://kobeltag.ch)

**Kobelt**

Pilgerstrasse 1  
5405 Baden-Dättwil

**Offen für persönliche  
Beratung:**

Kontaktiere uns,  
um einen Termin  
zu vereinbaren.

