

## Die wichtigsten Fakten im Überblick

In Arbon entsteht ein einzigartiges Wohnquartier mit insgesamt 11 freistehenden Einfamilienhäusern. Die Häuser bieten 4.5, 5.5 und 6.5 Zimmer und schaffen damit Raum für unterschiedliche Bedürfnisse und Lebenssituationen.

Das Quartier ist autofrei gestaltet – der Grossteil der Häuser ist über eine gemeinsame Tiefgarage mit direktem Hauszugang erschlossen. Durch die klare Südausrichtung profitieren alle Häuser von lichtdurchfluteten Räumen und attraktiven Aussenbereichen.

Besonderes Augenmerk liegt auf ökologischer und nachhaltiger Bauweise. Geplant sind Einfamilienhäuser in Massivbauweise mit hinterlüfteten Holzfassaden. Die Flachdächer werden extensiv begrünt und leisten einen Beitrag zu Biodiversität und Klima. Grosse, hochwertige Fenster sorgen für viel Tageslicht, hohen Wohnkomfort und Energieeffizienz.

Die Wärmeerzeugung der Häuser erfolgt mit Luft/Wasser-Wärmepumpen für die Häuser 1–3 und mit einer gemeinsamen Sole/Wasser-Wärmepumpe, mit der Möglichkeit zur passiven Kühlung, für die Häuser 4 –11. Eine Photovoltaikanlage ermöglicht die Nutzung von Eigenstrom, direkt im Haus oder innerhalb des Quartiers. Der Anschluss für einen Batteriespeicher wird vorbereitet. Jede Einheit wird zudem für eine E-Ladestation vorbereitet – für eine flexible Nutzung des selbst produzierten Stroms.

Auch die digitale Infrastruktur ist gesichert: Alle Häuser erhalten einen Glasfaseranschluss für schnelles Internet.

Hier entsteht mehr als nur ein Neubauquartier: Es ist ein Lebensraum, der Nachhaltigkeit, Komfort und Gemeinschaft auf einzigartige Weise verbindet. Durchdachte Architektur, ökologische Bauweise und zeitgemässe Ausstattung schaffen ein Zuhause, das den Ansprüchen von heute gerecht wird – und gleichzeitig die Bedürfnisse von morgen im Blick behält. Ein Ort, an dem man sich sofort wohlfühlt und langfristig Wurzeln schlagen kann.





### Haus 3

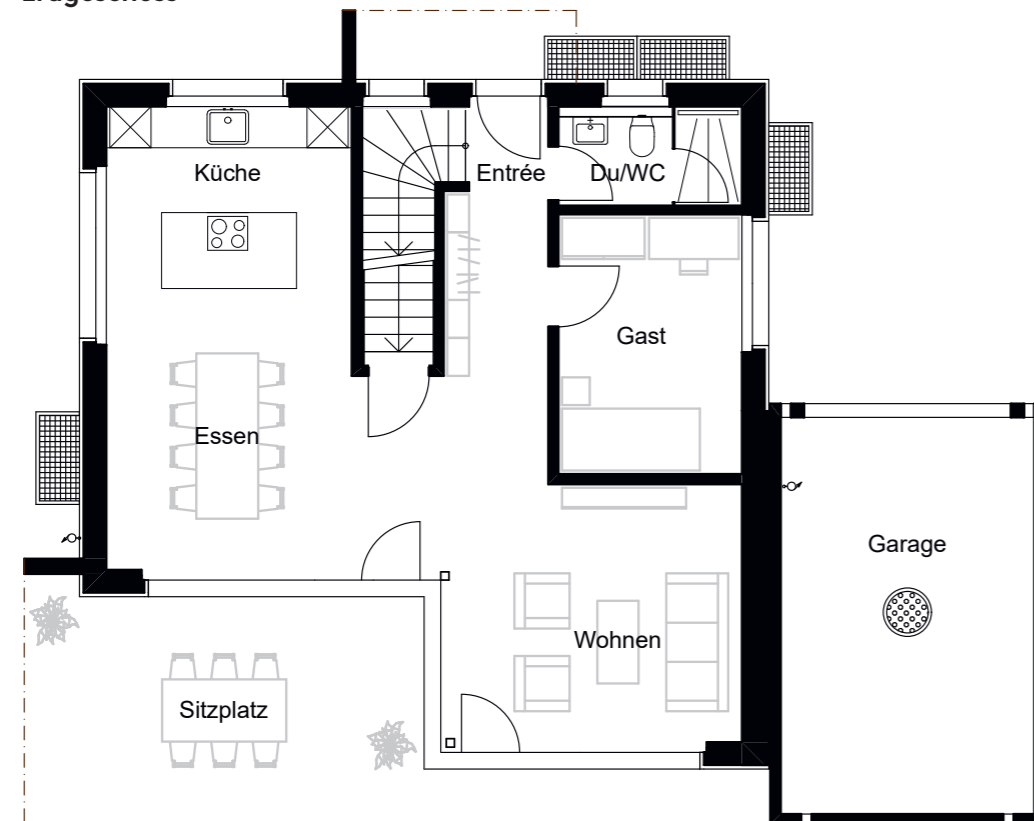
 5.5 Zimmer

 539 m<sup>2</sup> Grundstückfläche

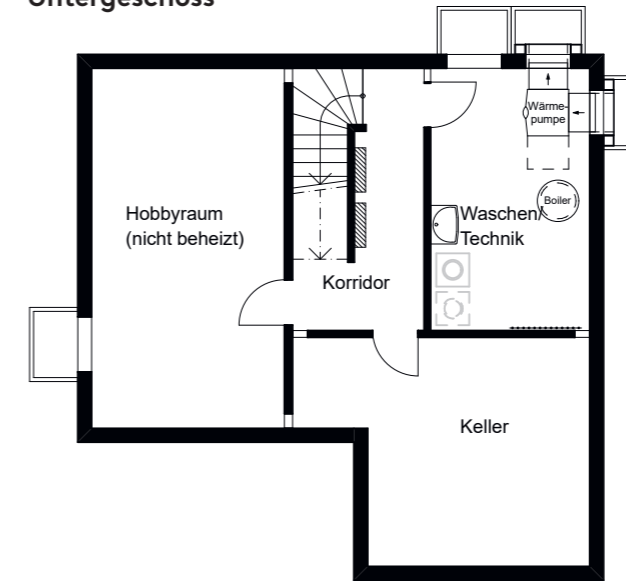
 141 m<sup>2</sup> Wohnfläche

EG		OG		UG	
Entrée	6 m <sup>2</sup>	Zimmer 1	16 m <sup>2</sup>	Korridor	7 m <sup>2</sup>
DU/WC	4 m <sup>2</sup>	Zimmer 2	16 m <sup>2</sup>	Hobbyraum	22 m <sup>2</sup>
Küche	9 m <sup>2</sup>	Schlafen	18 m <sup>2</sup>	Waschen / Technik	14 m <sup>2</sup>
Essen	14 m <sup>2</sup>	Büro	12 m <sup>2</sup>	Keller	19 m <sup>2</sup>
Wohnen	22 m <sup>2</sup>	Bad	14 m <sup>2</sup>		
Gast	10 m <sup>2</sup>				
Garage	21 m <sup>2</sup>				

#### Erdgeschoss



#### Untergeschoss



#### Obergeschoss

